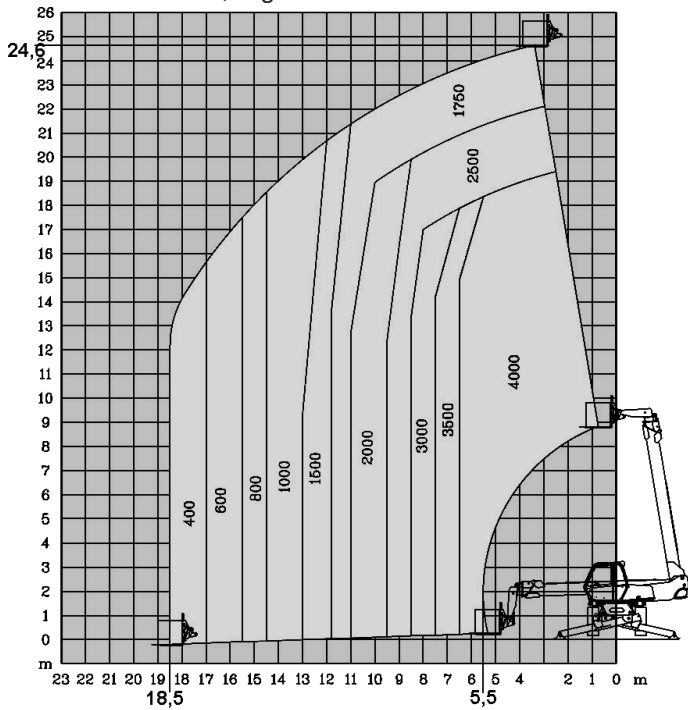
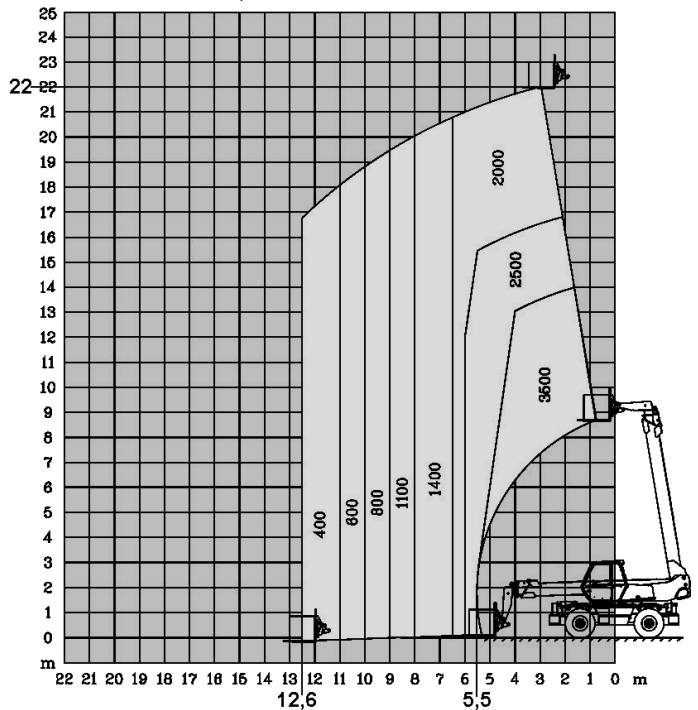


Lastfall 360°, abgestützt mit Gabeln



Lastfall frontal, auf Reifen mit Gabeln



Technische Daten - Specifications		
F-25 TSX		
Tragfähigkeit	4.000 kg	Load capacity
Gesamtlänge (A)	9.020 mm	Overall length
Gesamtbreite (B)	2.425 mm	Overall width
Gesamthöhe (C)	3.025 mm	Overall height
Länge ohne Gabeln (D)	7.820 mm	Length without fork
Gabellänge (E)	1.200 mm	Fork length
Wenderadius (F)	2.425 /4.040 mm	Turning radius
Durchfahrtshöhe	3.025 mm	Overhead clearance
Hubhöhe	20.600 mm	Working height
Fahrgeschwindigkeit	-	Driving speed
Antrieb	Diesel 97kW	Drive
Eigengewicht	17.165 kg	Weight

Alle Angaben ohne Gewähr und vorbehaltlich technischer Änderungen und Satzfehler.
All information given are for reference only